

## Hauptvorteile

- komplett digitales System
- Neue Basisstation und Sender
- mehrfache Filter für die Anwendung bei verschiedenen Rohrmaterialien
- automatische Schallgeschwindigkeitsmessung
- Vermeidung von Fehlgrabungen
- gut ablesbarer Farbbildschirm
- verbesserte Grafik
- leicht zu bedienen
- PC kann auch für andere Programme wie z.B. digitale Karten oder GIS-Anwendungen etc. verwendet werden

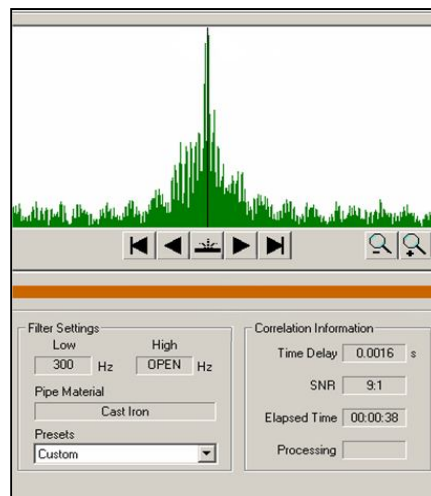
# DigiCall+

## Digitaler Leckgeräusch Korrelator

Der DigiCall+ Korrelator verbessert die Eigenschaften des bisher hergestellten DigiCall und erfüllt die Anforderungen von Nutzern, mit dem Wunsch nach einem Korrelator mit einer PC-Schnittstelle.

Eine bessere Grafik und eine höhere Verarbeitungsgeschwindigkeit waren eine beliebte Besonderheit von DigiCall. Der DigiCall+ bringt noch weitere Vorteile durch den Einsatz einer kleineren, leichteren Basisstation und der Bluetooth-Verbindung.

Es ist besser tragbar und einfacher zu bedienen. Keine Kabelverbindungen bedeuten, dass der Betreiber den Computer an jedem beliebigen Punkt innerhalb der Reichweite des Bluetooth verwenden kann. So ist es nicht mehr nötig beide Systeme gemeinsam zu tragen!



<i>Fully digital leak noise correlator used in conjunction with a laptop PC, available with 1, 2 or 3 radio outstations.</i>			
<b>Process</b>	Full digital correlation	<b>OUTSTATION</b>	
<b>Filter selection</b>	Automatic Parametric Filtering Pipe-data related default settings Manual setting if required		<i>Optional 1, 2 or 3 Radio Outstation Systems</i>
<b>Resolution</b>	± 0.1m	<b>Radio comms</b>	Single frequency digital transceiver
<b>Antenna</b>	External antenna/magmount	<b>Radio frequency</b>	UHF (local regulations apply) Digital Radio
<b>Mixed material</b>	Up to 6 sections	<b>Controls</b>	ON/OFF (all functions remotely controlled and monitored from Control Unit) with LED status light
<b>Bat. level indication</b>	On central unit for CPU and outstations	<b>Connections</b>	Headphones, External antenna
<b>Key functions</b>	Full post-processing Combined correlation/survey mode Listen (acoustic survey) Frequency analysis Peak suppression Compute Velocity measurement (tricorrelation option) User definable pipe types & velocities	<b>Battery type</b>	Rechargeable Lithium ion batteries, field replaceable
<b>Language</b>	Selectable via menu	<b>Battery life</b>	8 hours
<b>Operating software</b>	<b>Windows CE. Using floating point arithmetic, high resolution viewing display.</b> User upgradeable from <a href="http://www.hwm-water.co.uk">www.hwm-water.co.uk</a> .	<b>Antenna</b>	External antenna
<b>Printer output</b>	RS232 to parallel printer	<b>Portability</b>	Integral sensor stowage
<b>PC download</b>	Via PC software, Windows-compatible software with Post processing capability	<b>Integral cable wrap</b>	
<b>Weight</b>	1.8kg	<b>Dimensions</b>	L 183mm W 135mm D 50mm
<b>Operating temp.</b>	-15°C to +50°C	<b>Weight</b>	875.6grams
<b>Environmental</b>	IP65	<b>Environmental</b>	IP65
<b>Enclosure</b>	Fully injection-moulded ABS	<b>Housing</b>	Fully injection-moulded ABS
<b>Connectors</b>	Military specification Amphenol	<b>Type</b>	Digital sensor with integral high strength magnet
<b>Diagnostics</b>	Self-test and auto-calibration on power-on	<b>Dimensions</b>	180mm x 50mm diameter
		<b>Weight</b>	1kg
		<b>Environmental</b>	IP68, rubber shroud for shock protection
		<b>Connection</b>	3m cable with strain relief Military spec connector
		<i>HWM reserve the right to change the specification of any product without prior notice.</i>	