

SoundSense - SOUNDSENSE

korrelierende Geräuschlogger

Radcoms SoundSens ist die Kombination aus Geräuschdatenlogger und Leckstellen-Korrelator. Die Logger können einfach und schnell je nach Anwendungsfall so programmiert werden, dass diese zu einer bestimmten Zeit bzw. Dauer Leckgeräusche aufzeichnen. Anschließend werden die Logger auf die in einem Netzabschnitt befindlichen Schieber oder Hydranten aufgesetzt.

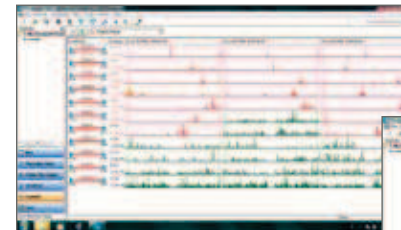
Bei der Aufzeichnung der Leckgeräusche werden alle relevanten Daten, die für eine spätere exakte Leckbestimmung im Korrelationsverfahren nötig sind, abgespeichert. Um die Messungen bzw. den Einsatzort der Logger dokumentieren zu können, lassen sich über eine Schnittstelle vorhandene Bestandspläne importieren.

Nach erfolgter Messung werden die Logger wieder eingesammelt. In der Logger-Box werden die Daten ausgelesen und an einen Laptop oder PC zur Auswertung übertragen.

Mit der intuitiv zu bedienenden SoundSens-Software können fernab von Straßenverkehr, Lärm und Regen die Messergebnisse ausgewertet werden. Je mehr Logger eingesetzt werden, desto mehr Mess-Varianten sind möglich.

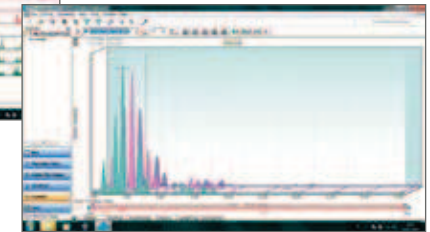
Die Auswertung der einzelnen Messergebnisse ist spielend einfach. SoundSense können Sie idealerweise auch nachts z.B. bei vielbefahrenen Straßen einsetzen, über Nacht messen und am nächsten Tag bequem auswerten.

- Korrelator und Logger in einem
- Vielfältige Anwendungsmöglichkeiten
- Individuell programmierbar
- Intuitiv zu bedienende Software
- Vielfältige Auswertemöglichkeiten
- Akustische Abhörmöglichkeit



Übersichtliche Darstellung der einzelnen Messungen.
Rot = Leck, grün = kein Leck

Auswertung einzelner Messstrecken. Die Messungen können auch akustisch abgehört werden.



Darstellung der Messergebnisse im Netzplan.



SoundSense besteht aus bis zu acht Geräuschloggern, Logger-Box und PC-Software.

SoundSense in Aktion